

# L'HISTOIRE DE LA DÉCOUVERTE DE LA POLLUTION AU CADMIUM EN GIRONDE: UN DOSSIER WEB EN PRÉPARATION

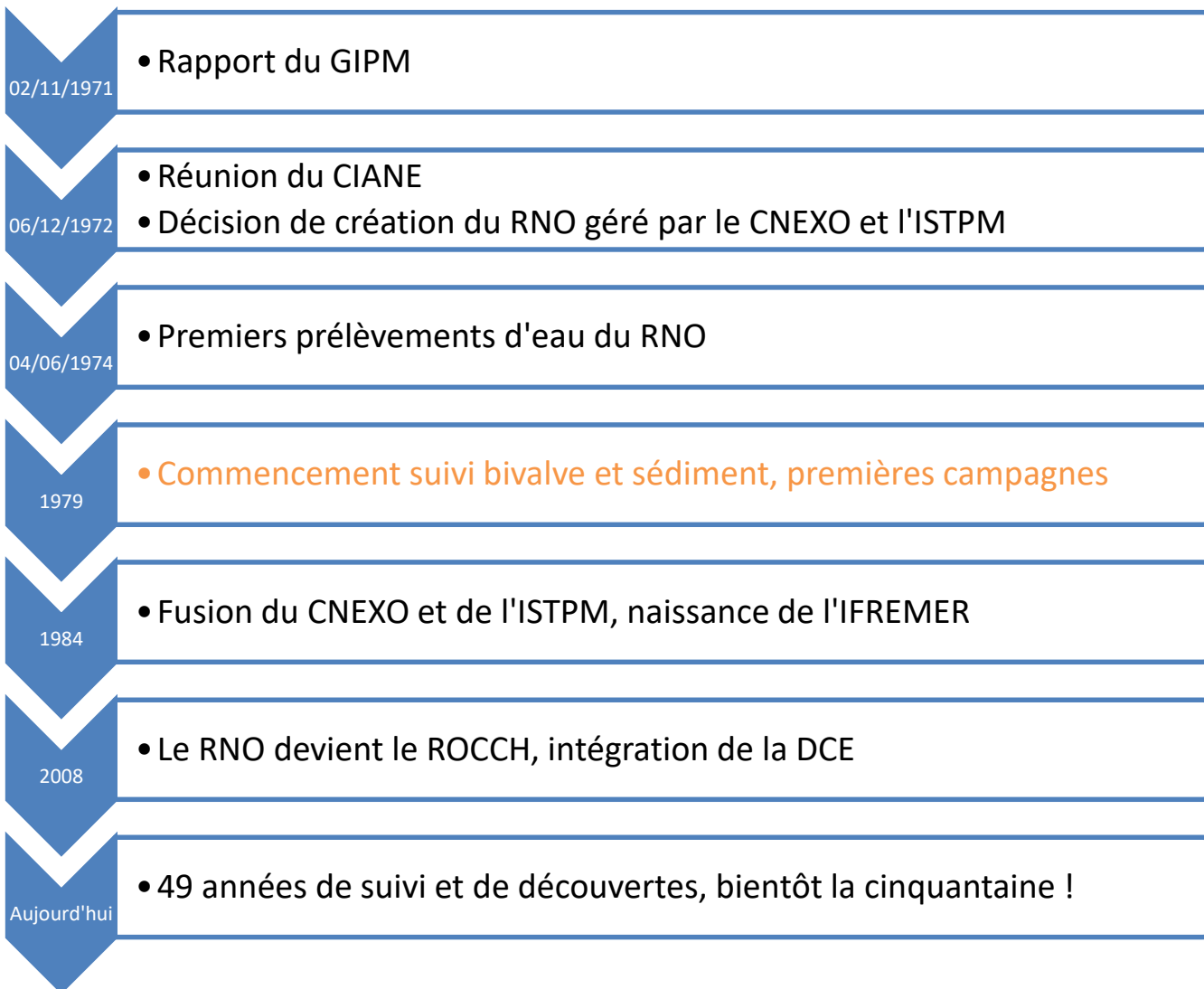
ESTIVAL ROCCH 2023 – 27 JUIN 2023  
MATHILDE DUVAL – RBE/CCEM/ROCCH



# Sommaire

1. *1979, une année clé pour le réseau*
2. *Campagnes CAGIMA I, II et INTERSITE III: remonter à la source*
3. *Le bassin minier de Decazeville*
4. *Réaction des autorités et mesures correctives*
5. *Mise en ligne d'un dossier web*

# 1. 1979, une année clé pour le réseau



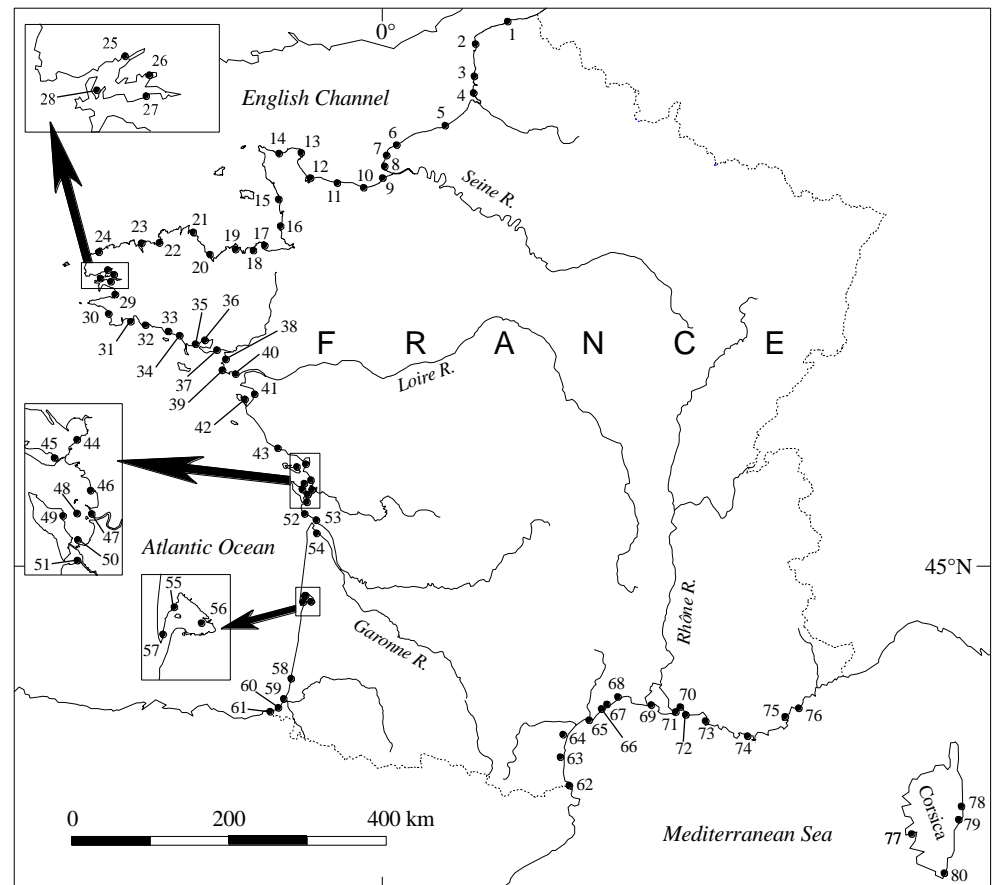
# 1. 1979, une année clé pour le réseau

- 80 stations prélevées trimestriellement

- Suivi moules et huîtres

- Différentes familles :

- Métaux  
(*Cd, Cu, Fe, Hg, Pb, Zn*)
- HAPs
- Lipides
- PCBs
- Pesticides organochlorés  
(*DDT et métabolites*)



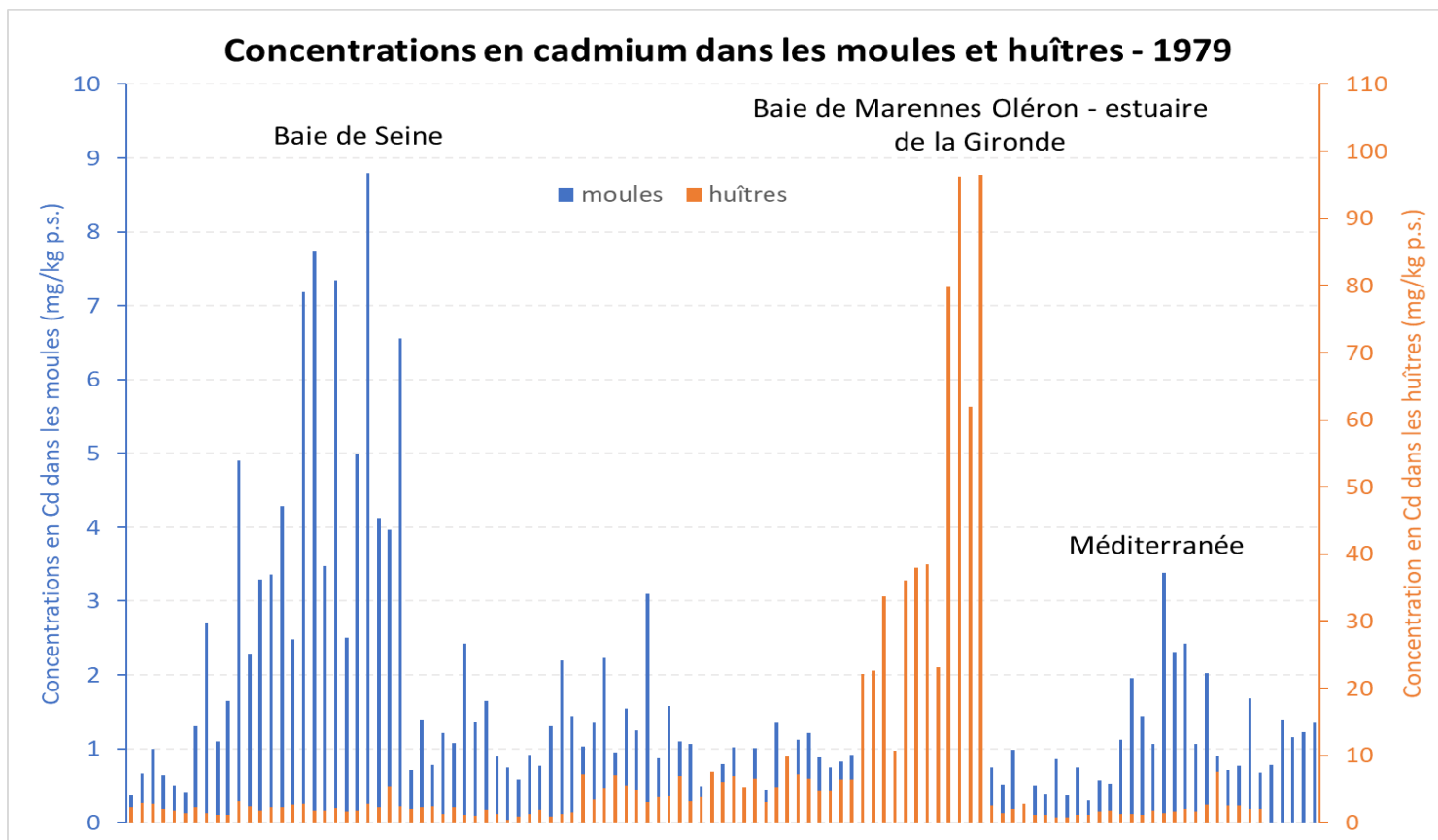
Matière vivante, 1979 :

217 échantillons \* 14 mesures = 3038 résultats exploitables !

# 1. 1979, une année clé pour le réseau

Zones avec des contaminations caractéristiques :

- métaux lourds en baie de Seine
- cadmium dans les huîtres de l'estuaire de la Gironde



Source des données : base de données Quadrigé<sup>2</sup>

**Facteur 10** entre valeurs max moules vs huîtres

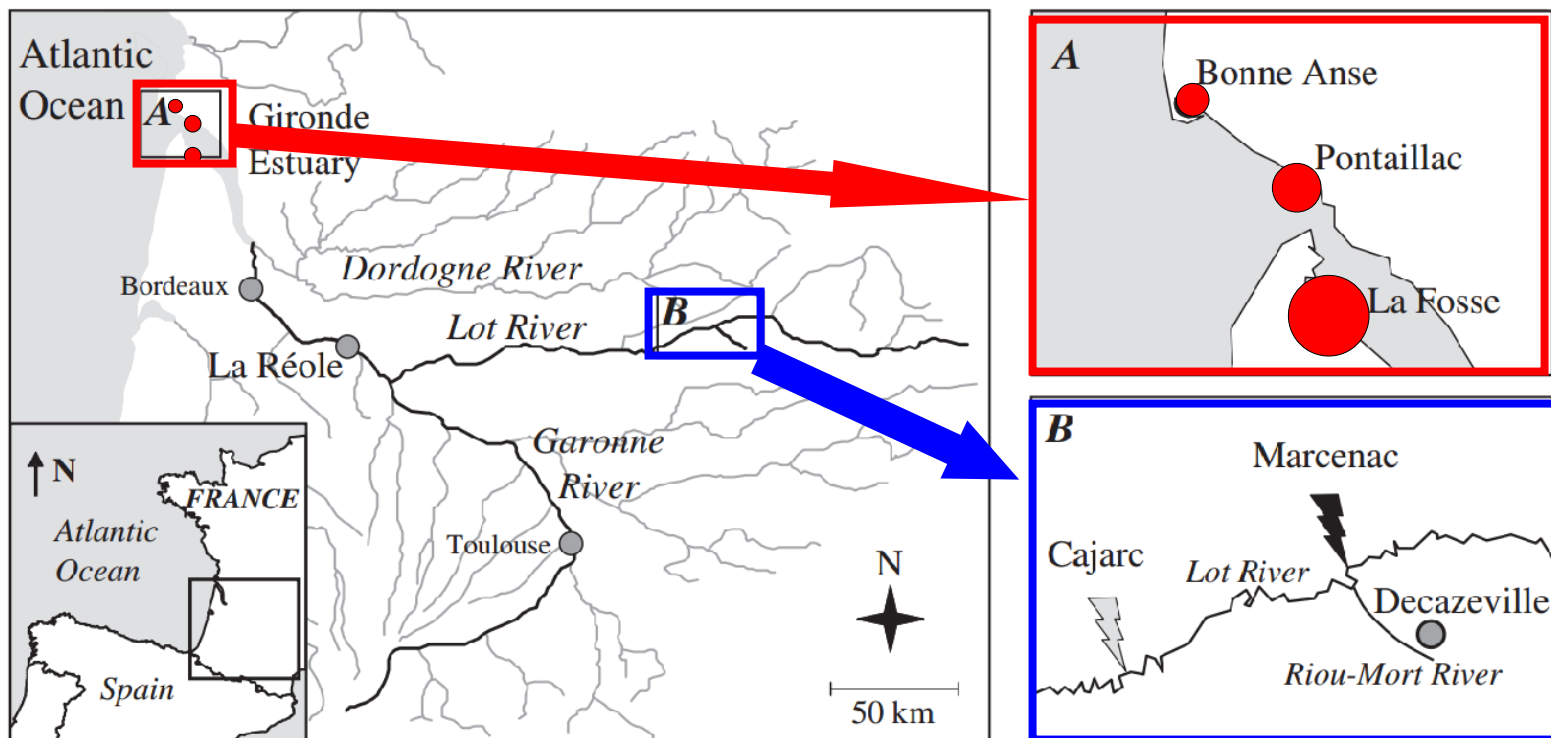


## 2. Campagnes CAGIMA I, II et INTERSITE III : remonter à la source

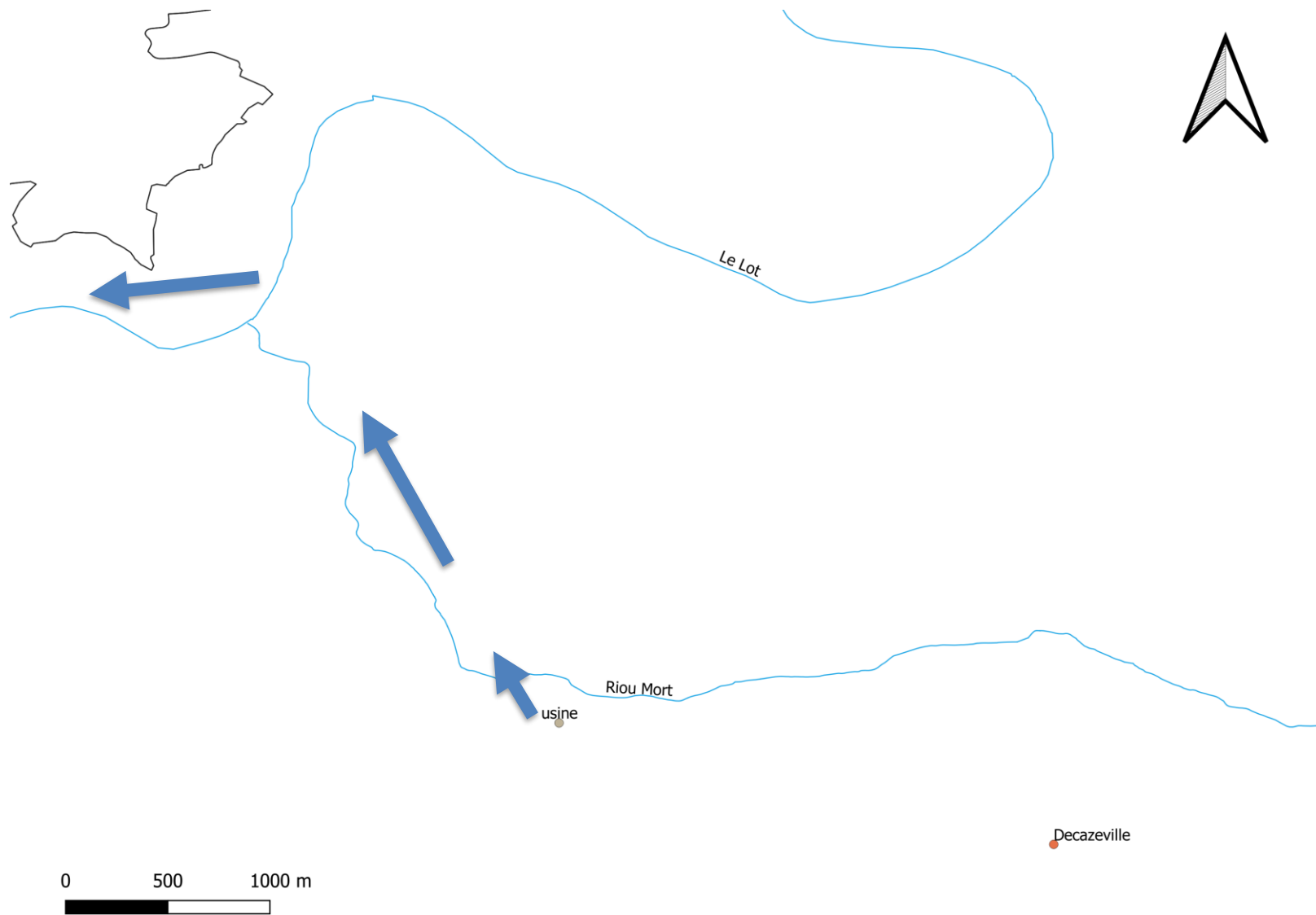
Juillet 1984 à septembre 1985 : 3 campagnes d'approfondissement

Une contamination bien en amont : Decazeville, à **300 km de l'estuaire dans l'Aveyron**

Points de suivi clés : Bonne Anse, Pontailiac, La Fosse



# 3. Le bassin minier de Decazeville

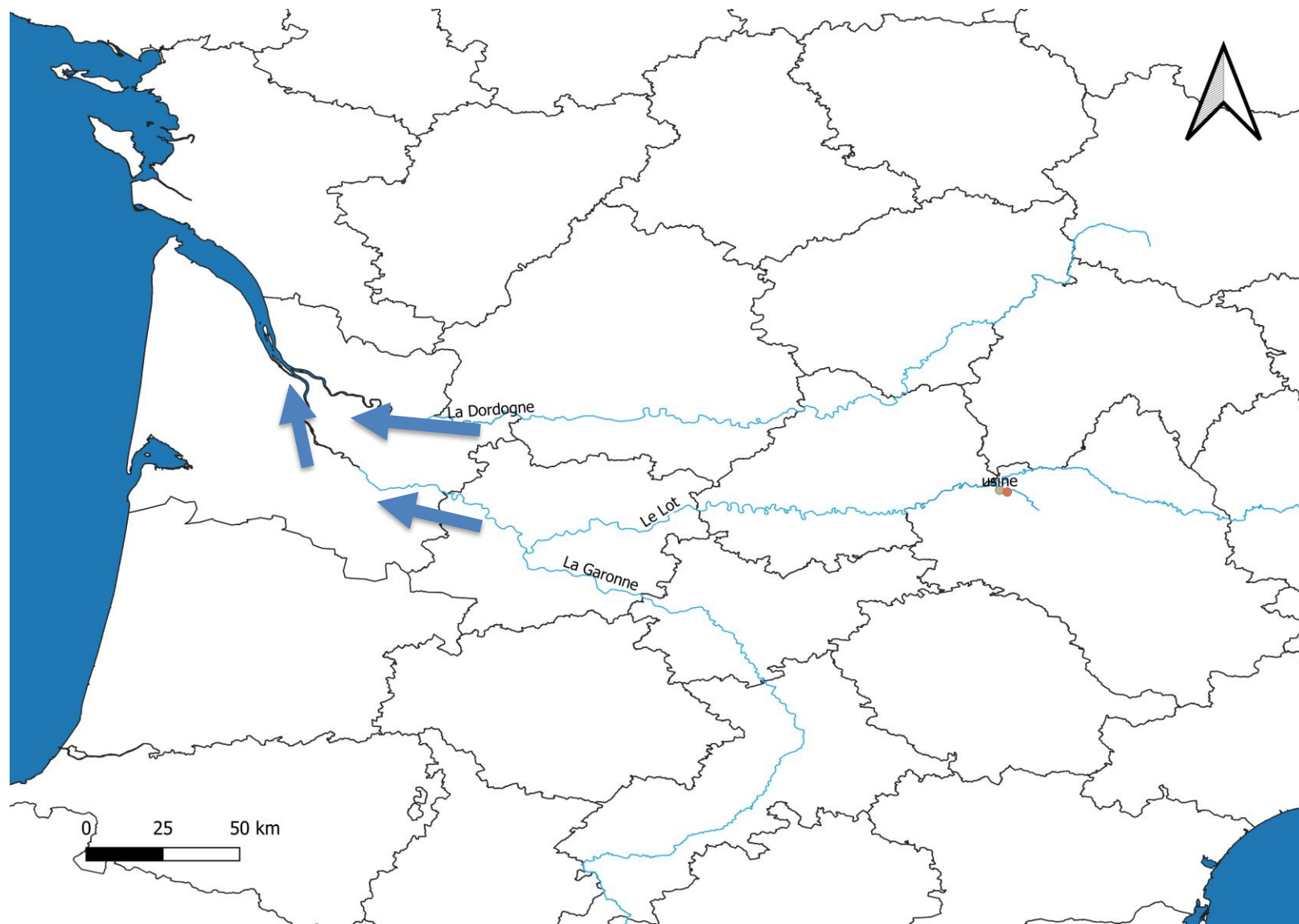


# 3. Le bassin minier de Decazeville





### 3. Le bassin minier de Decazeville



### 3. Le bassin minier de Decazeville



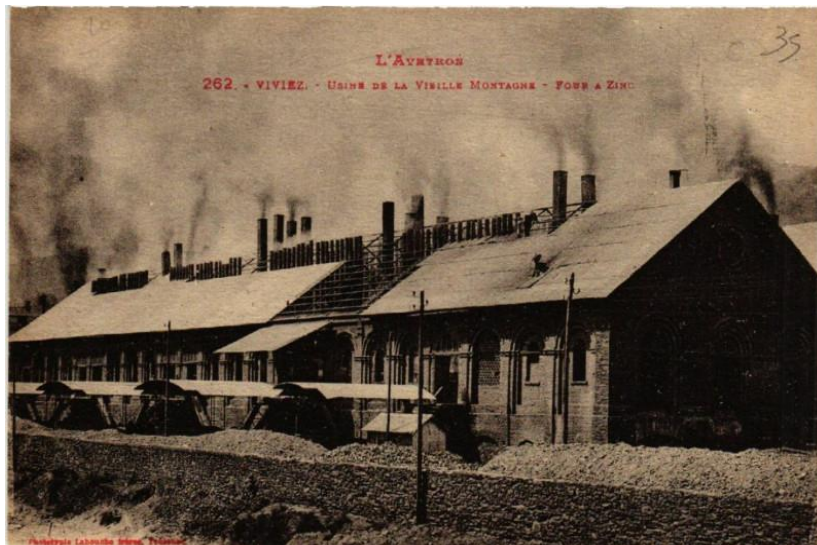
Société des Mines  
et Fonderie de la  
Vieille Montagne

**Extraction minière depuis 1837 :**  
**142 ans** de contamination potentielle  
avant la découverte du ROCCH

Procédé de production  
**thermique** du zinc



*Laminage et zinguerie de Penchot (1875)*



*Four à zinc de l'Usine de la Vieille Montagne à Viviez*

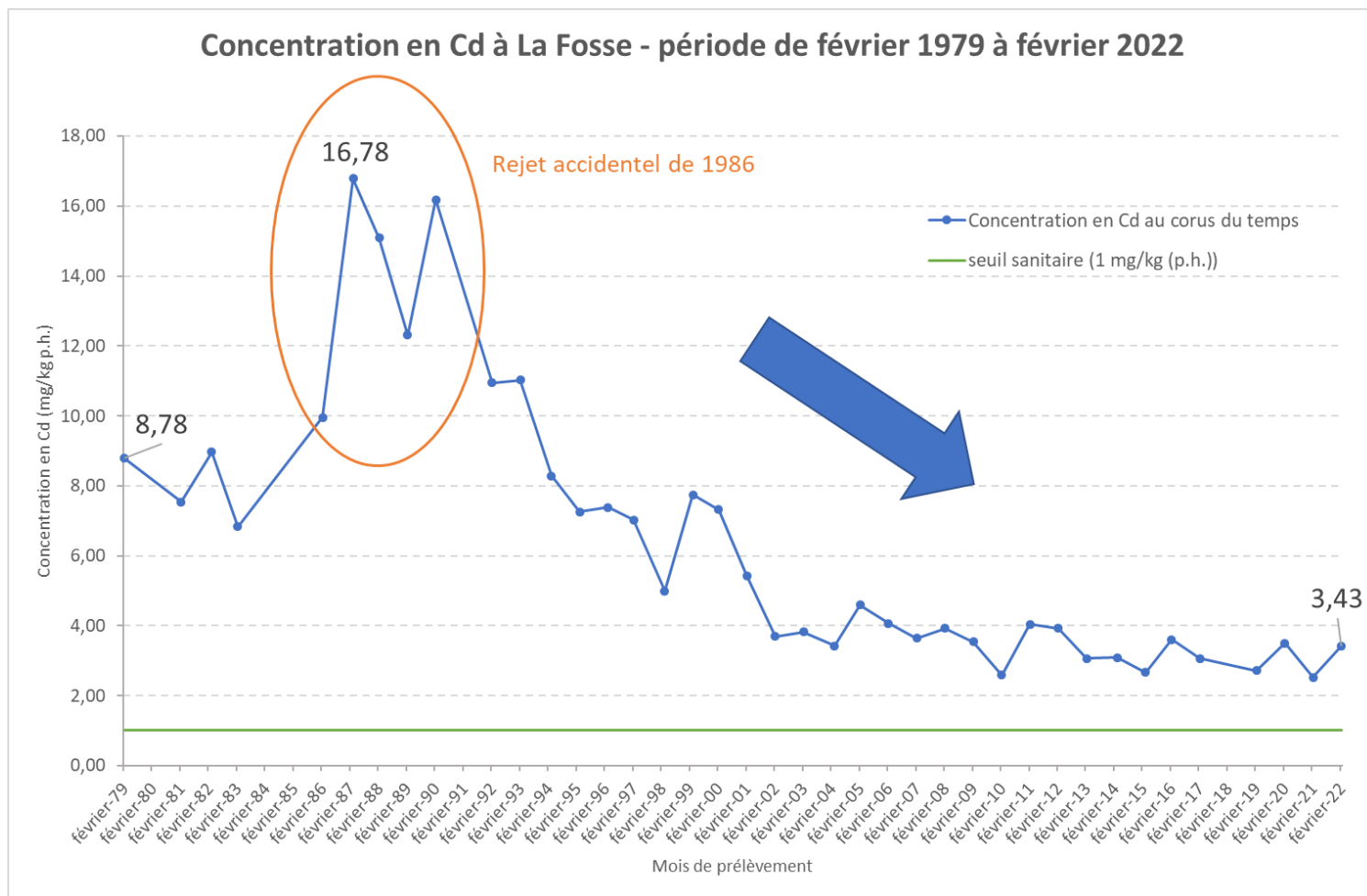
**1922 :**  
passage au traitement électrolytique

**1986 :**  
rupture de deux canalisations,  
**13 000 m<sup>3</sup>** d'effluents déversés

**Aujourd'hui :**  
Toujours en activité sous le  
nom de VMZinc

# 4. Réaction des autorités et mesures correctives

- Suivi de **3 métaux « sanitaires »** : Cd, Pb, Hg
- Suivi des **composés organiques** : HAP, composés chlorés, dioxines et apparentés
- Appui de trois réseaux de surveillance : ROCCH, REMI, REPHY
- Classement des zones conchylicoles, pointe du Médoc **classée D** en 1996



Source des données : base de données Quadrigé<sup>2</sup>, données brutes

# 4. Réaction des autorités et mesures correctives

Affinage des huîtres : vers un retour de la conchyliculture girondine ?

Depuis 2014 : arrêté préfectoral réautorisant consommation huîtres après affinage  
Passage des eaux du Nord Médoc en zone classée B

## Intervention de M. Baudrimont à 14h






Marine Pollution Bulletin



Volume 111, Issues 1–2, 15 October 2016, Pages 184–193




On the possibility to produce again oysters  
*Crassostrea gigas* in the North Médoc salt  
marshes (Gironde estuary, Southwestern  
France): A comparison study of metals  
bioaccumulation in spats 13 years after

Magalie Baudrimont  , Audrey Chelini, Pierre-Yves Gourves, Régine Maury-Brachet,  
Alexia Legeay

Show more 

+ Add to Mendeley  Share  Cite

<https://doi.org/10.1016/j.marpolbul.2016.07.012>

[Get rights and content](#) 



# 5. Mise en ligne d'un dossier web

En ligne sur le site Envlit, rubrique « Surveillance du littoral »

<https://envlit.ifremer.fr/>

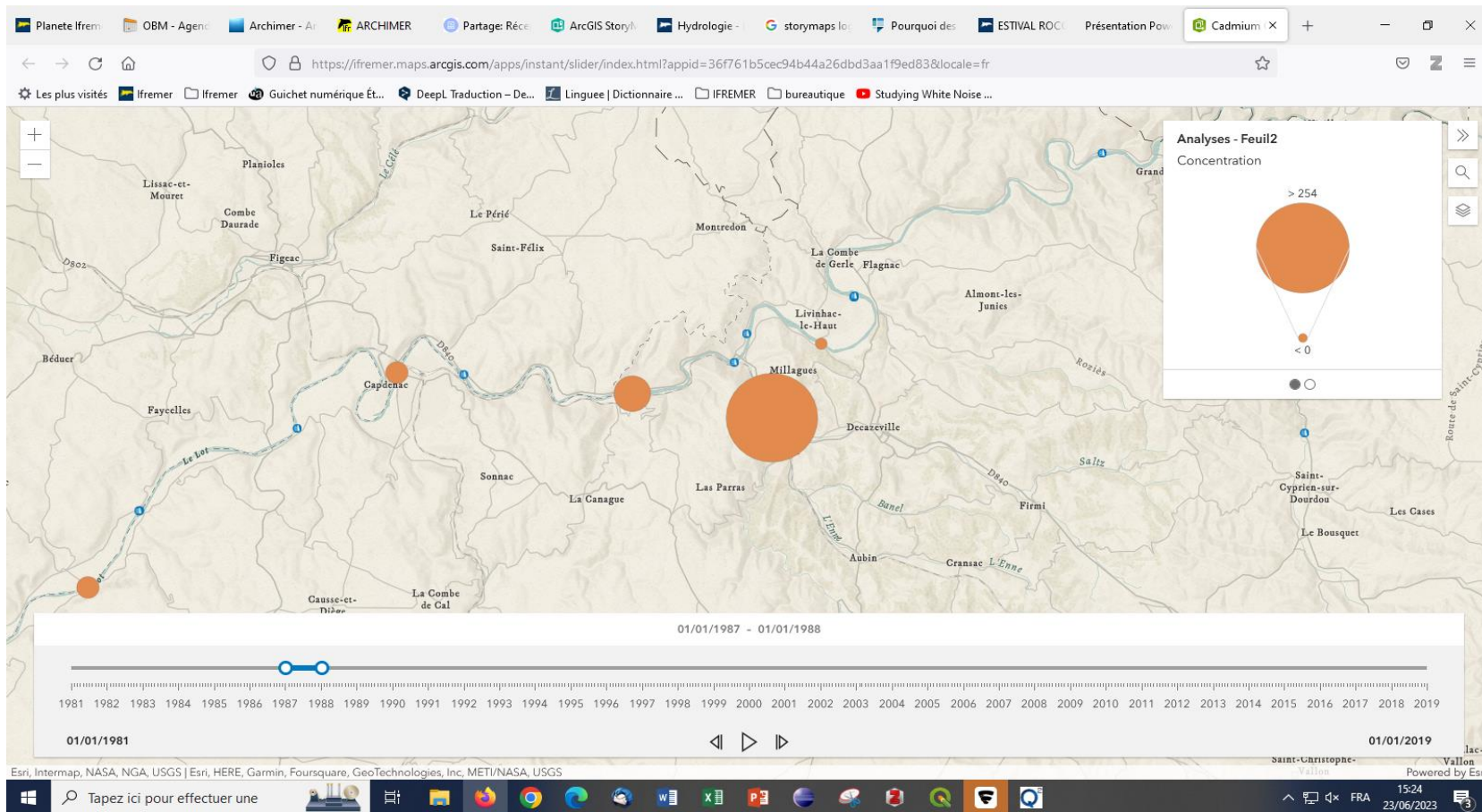
The screenshot shows the Envlit website interface. The top navigation bar includes 'Actualités', 'Surveillance du littoral', 'DCE', 'DCSMM', 'Quadrige - la base de données', 'Quadrige 3', and 'Outils de synthèse'. The main banner features a sunset over water with a boat. Below the banner, the 'Actualités' section displays four news items:

- L'émission Noa sur mer en visite à la Station IFREMER de La Tremblade**  
Publié le 22 mars
- Eaux Littorales & pesticides**  
Publié le 20 septembre 2022
- Mise en ligne des Bulletins de la surveillance 2021**  
Publié le 6 avril
- Installation de systèmes d'Eddy Covariance atmosphérique, unité pilote en Baie de l'Aiguillon et dans le Marais poitevin, janvier 2023**

# 5. Mise en ligne d'un dossier web

## Contenu :

- corps de texte relatant les informations de cette présentation
- cartes, iconographie
- carte interactive montrant la concentration en Cd du Riou Mort à l'estuaire





# Merci de votre attention



Collaborateurs :

Sylvain Vandoolaeghe  
Ifremer, VIGIES

Anne Grouhel  
Ifremer, ROCCH



# Classement sanitaire

## Zones A

Zones dans lesquelles les coquillages peuvent être récoltés pour la consommation humaine directe.

## Zones B

Zones dans lesquelles les coquillages peuvent être récoltés mais ne peuvent être mis sur le marché pour la consommation humaine directe qu'après avoir subi pendant un temps suffisant, soit un traitement dans un centre de purification associé ou non à un reparcage, soit un reparcage.

## Zones C

Zones dans lesquelles les coquillages ne peuvent être mis sur le marché pour la consommation humaine directe qu'après un reparcage de longue durée, associé ou non à une purification.

## Zones D

Zones dans lesquelles les coquillages ne peuvent être récoltés ni pour la consommation humaine directe, ni pour le reparcage, ni pour la purification.

## Zone Non Classée (NC)

Zones pour lesquelles n'existent pas de connaissances sanitaires et/ou pas de ressource exploitée.

